

ZUSAMMENBAU
DURCH ERWACHSENE
ERFORDERLICH

ALTER
7+



SLOTTER

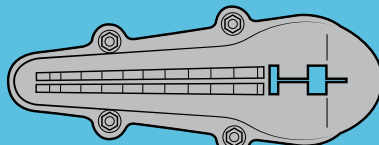
ZIEL DES SPIELS

Versuche, alle deine Spielchips durch das Räderlabyrinth in die Rutsche zu drehen... aber pass gut auf! Jede Bewegung, die du machst, könnte deinem Gegenspieler auf der anderen Seite zum Sieg verhelfen!

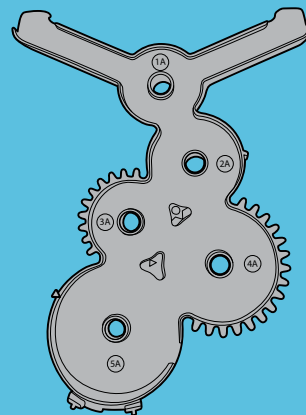
INHALT



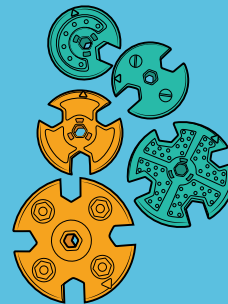
1 Starter



Rutsche



SLOTTER Spielbasis



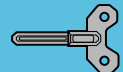
5 "A" Räder



5 "B" Räder



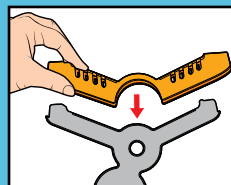
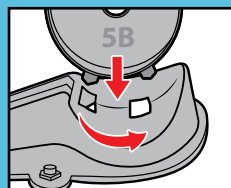
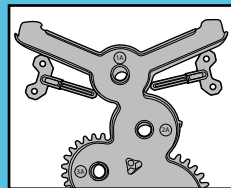
20 Spielchips



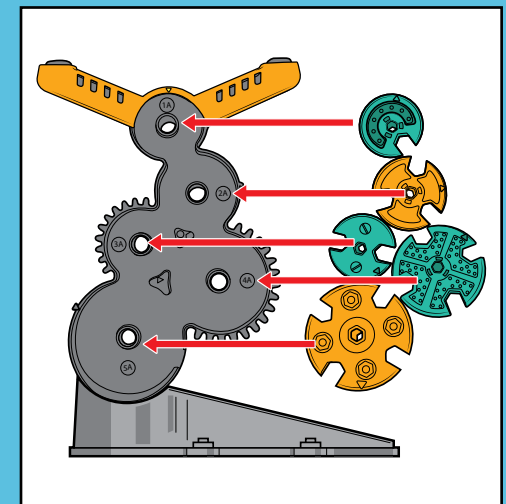
2 Schlüssel

VOR DEM ERSTEN SPIEL

1. Drehe vorsichtig die Schlüssel, um sie aus der Spielbasis zu lösen. Falls notwendig, können überstehende Kanten an den Kunststoffteilen mit einer Papiernagelfeile oder feinem Sandpapier geglättet werden.
2. Setze die SLOTTER Spielbasis in die Rutsche. Schiebe die Spielbasis zurück, um sie einrasten zu lassen.
3. Befestige den Starter an der Oberseite der SLOTTER Spielbasis und drücke ihn nach unten, bis er einrastet.



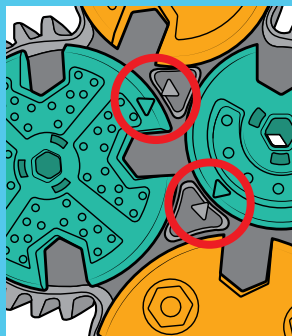
4. Nun kommen die Räder dran. Setze die "A"-Räder in die "A"-Seite der SLOTTER Basis, und achte darauf, dass die Nummern auf den Rädern mit den Nummern auf der Spielbasis übereinstimmen. Drücke die Räder in die Basis, bis sie hörbar einrasten.
5. Weiter geht's. Nun setze die "B"-Räder in die "B"-Seite der Basis, und vergewissere dich, dass du die Kerben der Innenseite der Räder so ausrichtest, dass sich die Räder ganz in die Schlitze hineinschieben lassen. (Die "B"-Räder rasten nicht hörbar ein.)



6. Löse die Spielchips vorsichtig aus den Halterungen. Falls erforderlich, können überstehende Kunststoffkanten an den Spielchips mit einer Papiernagelfeile oder feinem Sandpapier geglättet werden. Nachdem alle Spielchips entfernt wurden, können die Rahmen entsorgt werden.

MACHT EUCH BEREIT!

Bevor ihr beginnt, richtet ihr immer zuerst die Pfeile an **allen fünf Rädern** mit den Pfeilen an der SLOTTER Spielbasis aus.



LOS GEHT'S!

1. Stellt das SLOTTER Spiel so zwischen euch, dass jeder Spieler eine Seite des Räderlabyrinths vor sich hat. Dann schnappt sich jeder Spieler einen Schlüssel und zwei Sätze Spielchips.
 2. Steckt eure jeweiligen 10 Spielchips in den Starter auf eurer Seite der Spielbasis - 5 Chips in den rechten Starter und 5 in den linken. (Dabei könnt ihr die Zahlen auf den Spielchips ignorieren - steckt sie einfach in beliebiger Reihenfolge in den Starter.)
 3. Der jüngste Spieler beginnt. Wenn du an der Reihe bist, suchst du dir irgendeines der Räder aus. Dann nimmst du deinen Schlüssel zur Hand und drehst damit dieses Rad langsam und so weit wie du magst in eine beliebige Richtung. **Wenn du fertig bist, lässt du den Schlüssel in dem Rad stecken.**
- Hinweis:*
- Sobald du begonnen hast, ein Rad zu drehen, musst du es auch weiter in diese Richtung drehen. Du kannst aber jederzeit die Drehung beenden.
 - Du darfst sogar dann dein Rad noch weiterdrehen, wenn ein Spielchip bereits in das nächste Rad oder in deine Rutsche gefallen ist.
 - Denke voraus! Die Schlitze in jedem Rad sind auf jeder Seite der Spielbasis unterschiedlich angeordnet. Wenn du also ein Rad drehst, kannst du versehentlich deinem Mitspieler dabei helfen, seine eigenen Spielchips in seine Rutsche zu befördern!
4. Jetzt ist dein Mitspieler an der Reihe! Er darf sich nun irgendein Rad aussuchen, das er drehen möchte - **AUSSER** dem Rad, in dem dein Schlüssel steckt! Ein SLOTTER Spieler darf kein Rad drehen, welches sein Mitspieler gerade gedreht hat. Hat dein Mitspieler seinen Spielzug beendet, so lässt er ebenfalls seinen Schlüssel in seinem soeben gedrehten Rad stecken.
 5. Wenn dein Mitspieler fertig ist, dann nimmst du deinen Schlüssel heraus und drehst ein beliebiges Rad deiner Wahl - außer natürlich dem, das dein Mitspieler soeben gedreht hat. Bist du fertig, so lässt du deinen Schlüssel wieder in dem Rad stecken. (Wenn du willst, darfst du sogar dasselbe Rad erneut drehen, das du schon in deinem vorherigen Spielzug bewegt hast.)

Wichtiger Hinweis:

- Deine Spielchips dürfen auf jedem beliebigen Weg durch das Labyrinth zur Rutsche gelangen. Sie müssen sich nicht durch jedes Rad bewegen!
- Das einzige Mal, bei dem du dasselbe Rad wie dein Mitspieler drehen und seinen Schlüssel herausschubsen darfst, ist, während deines Gewinner-Spielzugs - d.h., wenn du ein Rad drehst und deinen letzten Spielchip in die Rutsche flutschen lässt.

GEWINNEN

Ihr spielt so lange weiter, bis es einem von euch gelingt, alle 10 seiner Spielchips in seine Rutsche rollen zu lassen (dabei dürfen die Spielchips in beliebiger Reihenfolge ins Ziel fallen). Der erste Spieler, dem dies gelingt, gewinnt!

SPIEL-VARIANTEN

Spiel für Fortgeschrittene:

- Seid ihr schon SLOTTER Profis und sucht eine neue Herausforderung? Dann legt jeden Spielchip-Satz in numerischer Reihenfolge (von 1 bis 5) in jeden Starter. Dann versucht, einen kompletten Spielchip-Satz vor dem anderen durch das Räderlabyrinth zu schleusen - und zwar in der richtigen Reihenfolge!
- Es ist ganz egal, ob die Spielchips auf ihrem Weg durcheinanderkommen. Sie müssen schließlich nur in der richtigen Reihenfolge in die Rutsche rollen.
- Der Spieler gewinnt, der als Erster alle seine Chips in der richtigen Farbe und in der richtigen numerischen Reihenfolge in seine Rutsche bringt. Fällt ein falscher Chip in die Rutsche, gewinnt der andere Spieler.

Schnelleres Spiel:

- Jeder Spieler erhält nur 5 Spielchips. Der erste Spieler, der alle 5 Chips in seine Rutsche bringt, gewinnt!



HASBRO GAMING und das dazugehörige Logo sind Marken von Hasbro.

© 2016 Hasbro. Alle Rechte vorbehalten.

Hergestellt von: Hasbro SA, Rue Emile-Boéchat 31, 2800 Delémont CH.

Vertreten durch: Hasbro Europe, 4 The Square, Stockley Park, Uxbridge, Middlesex, UB11 1ET, UK.

• Verbraucherservice: Hasbro Deutschland GmbH, Overweg 29, D-59494 Soest. Tel.: 02921 965343. consumerservice@hasbro.de

• Verbraucherservice / Service Consommateurs / Contatto di consumatore:

Hasbro (Schweiz) AG, Weinberglistrasse 4, CH-6005 Luzern.

Tel.: 041 766 83 00. info@hasbro.ch

• Verbraucherservice Österreich: Hasbro Österreich GmbH, Auhofstraße 190, A-1130 Wien. Tel.: 01 8799 780.

Bitte bewahren Sie diese Informationen zum späteren Nachschlagen auf. Farb- und Inhaltsänderungen vorbehalten.

www.hasbro.de

www.hasbro.ch

HERGESTELLT IN IRLAND

HASBROGAMING.COM

